

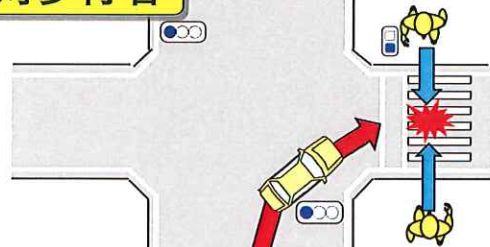
「茨城ダッシュ」は危険です!!

「茨城ダッシュ」とは・・・

交差点手前で赤信号停止中、青信号に変わった瞬間、又はその直前に猛ダッシュで対向直進車よりも先に右折する危険な運転です!!

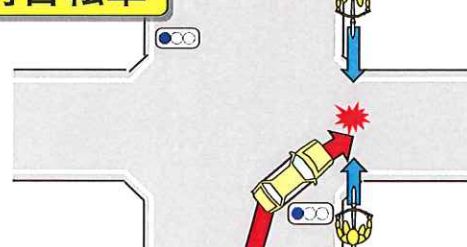
「茨城ダッシュ」によって起こり得る交通事故!!

対歩行者



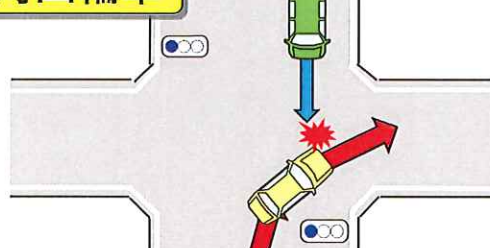
- 右折先の横断歩道横断中の歩行者と衝突

対自転車



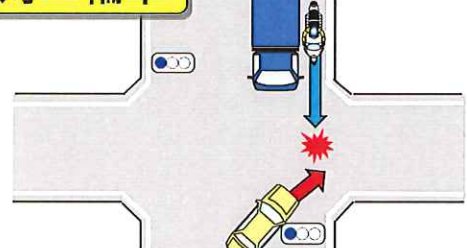
- 右折先を横断中の自転車と衝突

対四輪車



- 対向直進した車両と衝突

対二輪車

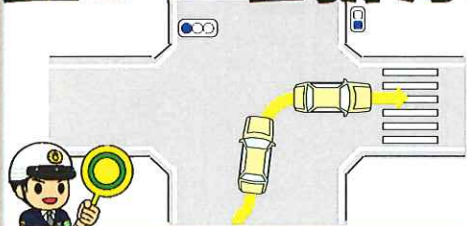


- 対向車両の側方を進行してきた二輪車等と衝突

「茨城ダッシュ」が及ぼす危険性について

- 「茨城ダッシュ」は、注意力が対向車に集中し、対向車の側方を進行してくる二輪車等や右折先の横断歩行者等に気づくのが遅れやすくなり危険です
- 右折を急ぐあまり、右折先の横断歩道に斜めに進入することで、フロントガラス右側の車両のピラー(柱)による死角等が増え危険です

正しい右折方法で右折しましょう!!



- ① 道路中央に寄る
- ② 対向車線と進行先の横断歩道の安全を確認
- ③ 交差点中心の内側を徐行進行
- ④ 横断歩道の手前で再度安全を確認