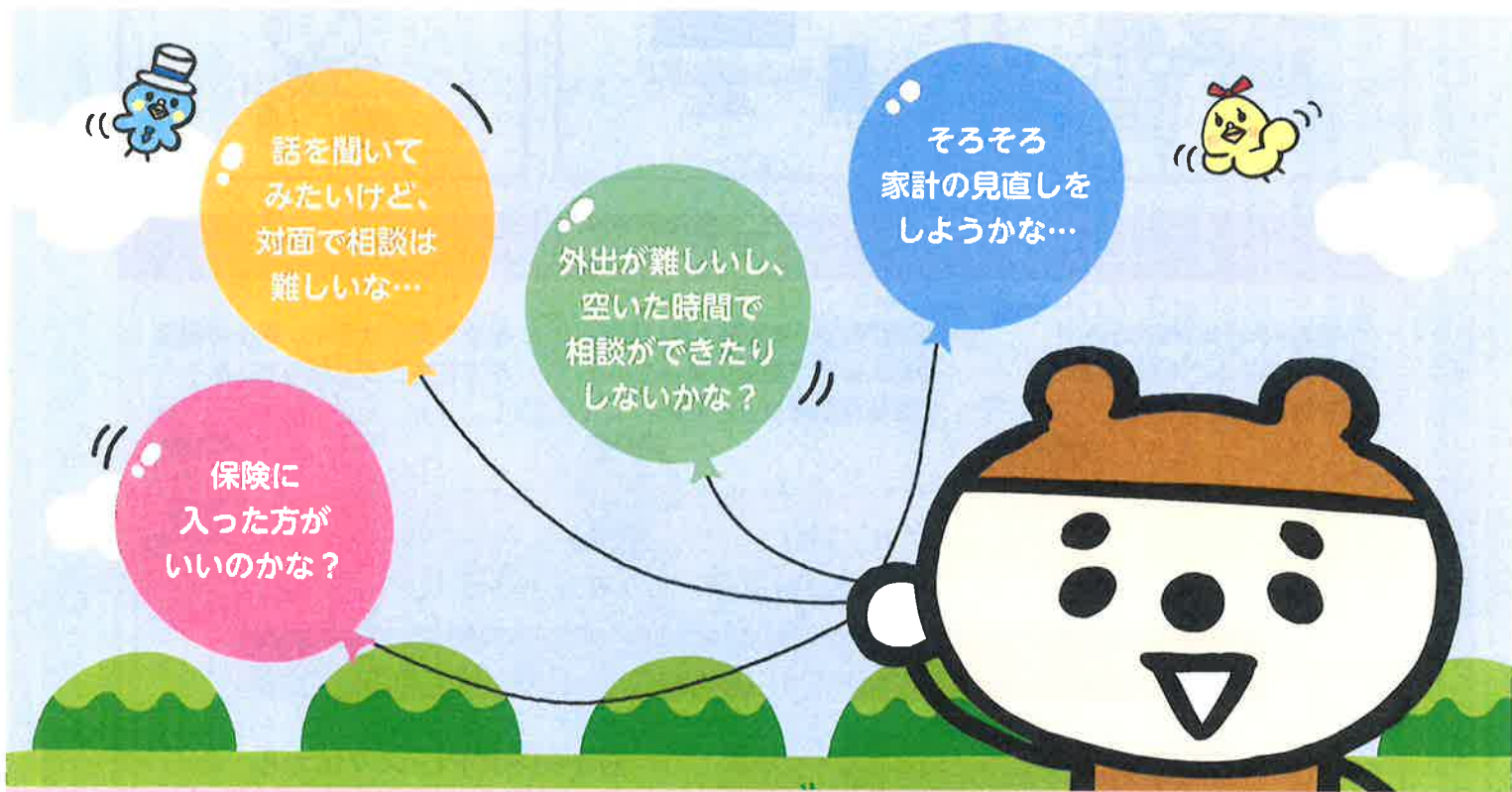




## ご自宅で過ごす時間が長い今、 保険について考えてみませんか？



そんなとき、**オンライン保険相談**が便利です！

**POINT 1** ご相談は何回でも**無料**です！

**POINT 2** ご自身のスマートフォンやPCなどから**いつでも・どこでも**お客さまのご都合に合わせてご相談できます！

**POINT 3** 「**生命保険のプロ**」が  
お客さまのお悩みや不安にお答えいたします！

詳しい手順は裏面へ



スマートフォン、  
タブレット、PC  
いずれもOK!

1

下記の  
お問い合わせ先まで  
ご連絡ください。



2

ご希望の日時や  
接続方法などを  
確認させていただきます。



3

担当者よりお客さまの  
ご都合にあった方法で  
ご連絡させていただきます。



## ～お客さまの「声」をご紹介します～

小さな子どもがいるので、  
自宅で安心して相談するこ  
うことができました！



(40代・女性)

実際にお会いする時と変わらず、  
親身になって相談に乗って  
いただきありがとうございました。



(30代・男性)

場所を気にせずに、保険の相談  
ができてとても便利でした！



(50代・女性)

## お申し込みも来店、対面なしで完結できて安心！

SOMPOひまわり生命の「つながるサービス」  
**オンライン申込** スマートフォン、  
タブレット、パソコン  
いずれもOK!

リモート環境で

対象保険  
健康のお守り  
じふんと家族のお守り

※医療保険 (01-01) のみの対象タイプと適用タイプが対象となります。健康をリポートする医療保険 健康なお守りは対象タイプのペットホームです。

お手持ちのPC・スマホから  
LINEやZoomを使って

**5STEP** でお手続き完了!

動画を **check!!**



リモート環境でも **安心・わかりやすい・便利**な **オンライン申込** もぜひご利用ください

保険相談に限らず、ご質問やご不明点などございましたら以下のお問い合わせ先にお気軽にご連絡ください。



SOMPOひまわり生命保険株式会社

〒163-8626 東京都新宿区西新宿6-13-1 新宿セントラルパークビル  
〈公式ウェブサイト〉 <https://www.himawari-life.co.jp/>

SOMPOグループの一員です。

お問い合わせ先

〒310-0836

茨城県水戸市元吉田町 2238-1

株式会社 おおぞら保険

TEL 029-297-7188

FAX 029-297-6676



# オンラインで無料相談を受けてみませんか？



- ✓ お客さまのご都合に合わせて、いつでも、どこでもご相談いただけます！
- ✓ 「生命保険のプロ」がお客さまの悩みや不安についての的確にアドバイスいたします！
- ✓ 何回でも、無料で、気軽に受けることが可能です！

家計の見直しについて  
何からとりかかればいいのか？

子供達の教育資金について  
詳しい話が聞きたい。

生命保険や年金・医療等で  
相談したいことがある。



現在加入中の生命保険の  
内容が知りたい。

将来どんな費用が  
かかるのか不安だ。

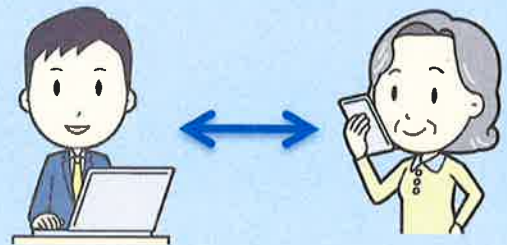
老後の準備をするには  
どんな方法がよいの？

下記お問い合わせ先まで  
ご連絡下さい



<電話もしくはメール、LINEなど>

お客さまの接続方法などを確認させて  
いただいた上でこちらより  
ご連絡させていただきます！



## 個人情報のお取扱いについて

オンライン相談会で頂戴したお客さまの個人情報は生命保険のご提案・確認に使用いたします。  
また、生命保険相談のために、お客さまの個人情報を引受保険会社に提供する場合がありますので、あらかじめご了承ください。  
なお、このオンライン相談に伴い、生命保険会社からお客さまに直接連絡をさせていただくことはございません。お客さまの個人情報の取扱いについてご質問などございましたら、下記お問い合わせ先までご連絡ください。

お問い合わせ先

〒310-0836

茨城県水戸市元吉田町 2238-1

株式会社 おおぞら保険

TEL 029-297-7188

FAX 029-297-6676