

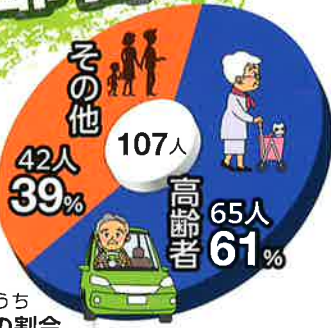
# 茨城県民の皆さん！ 高齢者の死亡事故が増えています。 歩行中・自転車乗車中の事故に注意！！



茨城県内の高齢者(65歳以上)が  
占める割合は**29%**(2019年10月現在)です。

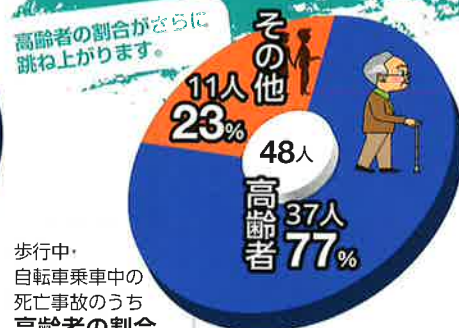
左右をしっかりと確認して！ 余裕を持って！ 渡りましょう

交通事故死者数の  
**61%**が  
高齢者です。



交通事故  
死亡数のうち  
高齢者の割合

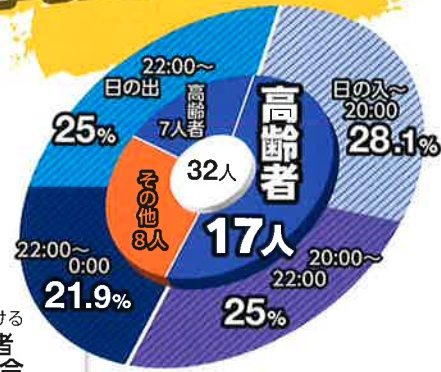
歩行中・  
自転車乗車中の  
死亡事故では  
**77%**が  
高齢者です。



高齢者の割合がさらに  
跳ね上がります。

歩行中・  
自転車乗車中の  
死亡事故のうち  
高齢者の割合

日の入り～  
22:00までの  
死亡事故では  
**100%**が  
高齢者です。



裏面に掲載の  
「夜の事故」における  
時間帯別高齢者  
死亡事故の割合

2019年1月～12月茨城県警データより

裏面に昨年度の歩行中・自転車乗車中の全事故データを掲載しています。

**注意** 県内でこのような事故が多発しています。

日の入りが早くなるとともに交通事故は増えてきます！



歩行者が無灯火の自動車に気づかず事故となるケース

道路を横断する時は

- 車はアッという間に接近します。通り過ぎてから余裕を持って渡りましょう。
- 横断歩道のある道路では、必ず横断歩道を渡りましょう。



運転手が暗やみに紛れた歩行者に気づかず事故を起こすケース

夕方～夜間の外出時は

- 反射材は事故防止に有効なアイテムです。外出の際は必ず着用！ドライバーに自分の存在を強くアピールしましょう。



※この結果はJPマークの付いた製品によるもので面積2.5cm<sup>2</sup>かつ反射性能117mcd/lux以上の反射材を使用



# 2019年中の時間帯別 県内の歩行中・自転車乗車中 交通死亡事故

☀ 日の出～12:00   
 ☀ 12:00～日の入   
 🌙 日の入～20:00   
 🌙 20:00～22:00   
 🌙 22:00～0:00   
 🌙 0:00～日の出

月	昼の事故 ☀							夜の事故 🌙				
	日	時間	市町村	路線	事故時状況	年齢層	日	時間	市町村	路線	事故時状況	年齢層
1	16	7:20	坂東市	市町村道	自転車	高齢者	9	6:23	古河市	県道	歩行者	高齢者
	30	11:00	ひたちなか市	市町村道	歩行者	高齢者	18	22:40	笠間市	国道	歩行者	高齢者
							24	17:45	桜川市	県道	歩行者	高齢者
2	14	8:47	高萩市	国道	自転車	その他	27	20:50	古河市	市町村道	歩行者	高齢者
	22	8:35	常陸太田市	県道	自転車	高齢者	2	1:35	つくば市	県道	歩行者	その他
3							1	20:55	笠間市	県道	自転車	高齢者
							22	22:54	ひたちなか市	国道	歩行者	高齢者
							26	1:45	結城市	県道	自転車	高齢者
4	5	13:15	取手市	市町村道	自転車	高齢者	30	21:45	桜川市	県道	歩行者	高齢者
	27	7:08	鹿嶋市	県道	歩行者	高齢者	2	20:30	取手市	市町村道	歩行者	高齢者
5							13	0:08	古河市	国道	歩行者	青少年
							26	23:05	神栖市	国道	歩行者	高齢者
							20	23:30	水戸市	市町村道	自転車	その他
6							31	23:05	日立市	国道	歩行者	高齢者
							5	21:22	大子町	国道	歩行者	高齢者
							7	22:30	つくば市	市町村道	歩行者	その他
7	29	8:05	城里町	国道	歩行者	高齢者	19	21:05	小美玉市	県道	自転車	高齢者
	19	14:35	水戸市	市町村道	自転車	高校生						
8	27	9:10	水戸市	市町村道	自転車	その他	10	19:25	取手市	市町村道	歩行者	高齢者
							19	20:26	牛久市	市町村道	歩行者	高齢者
9							30	18:35	つくば市	国道	歩行者	高齢者
							12	1:15	古河市	市町村道	歩行者	その他
							22	20:50	水戸市	市町村道	歩行者	高齢者
10	17	16:50	小美玉市	県道	歩行者	高齢者	14	19:10	東海村	県道	歩行者	高齢者
	26	12:50	坂東市	市町村道	自転車	高齢者	21	17:14	取手市	国道	歩行者	高齢者
	26	13:00	筑西市	市町村道	自転車	高齢者						
11	9	11:58	石岡市	市町村道	自転車	高齢者	26	3:30	つくば市	県道	歩行者	高齢者
	12	8:25	那珂町	国道	歩行者	高齢者						
	20	14:25	つくば市	市町村道	自転車	高齢者						
	29	6:58	笠間市	県道	歩行者	高齢者						
12							6	18:05	笠間市	国道	歩行者	高齢者
							10	16:43	ひたちなか市	市町村道	歩行者	高齢者
							18	22:50	かすみがうら市	市町村道	自転車	その他
							20	2:30	土浦市	県道	歩行者	その他
							20	5:44	つくば市	県道	自転車	その他
							20	17:30	鉾田市	国道	歩行者	高齢者
						25	17:12	ひたちなか市	国道	自転車	高齢者	

## 茨城県のドライバーの皆さん! 2019年中の茨城県内交通事故多発交差点 **ワースト5**

**ワースト1**

**酒門町**

交差点

水戸市酒門町3218番地

**ワースト2**

**上中妻小入口**

交差点

水戸市大塚町1504番地の4

**ワースト3**

**春日1丁目西**

交差点

つくば市春日1丁目2番地9

**ワースト3**

**若松町**

交差点

土浦市若松町3番28号

**ワースト5**

**米沢町東**

交差点

水戸市米沢町113番地の2

**ワースト5**

**筒井北**

交差点

神栖市筒井1563番地1

日本損害保険協会では、昨年の県内の事故多発交差点の情報を公開しています。  
 詳しくは、QRコードからホームページにお入りください。



**私たちは茨城県の交通事故防止活動に取り組んでいます。** 茨城県警察本部/茨城県/日本損害保険協会 茨城損保会/茨城県損害保険代理業協会  
 あいおいニッセイ同和損保 AIG損保 共栄火災 セコム損保  
 損保ジャパン 東京海上日動 日新火災 三井住友海上

お問い合わせ先 **一般社団法人 日本損害保険協会 南関東支部**  
 〒101-8335 東京都千代田区神田淡路町2-9 TEL.03-3255-1450 <https://www.sonpo.or.jp/>